

SKM KONTAKTOPSPOLER - CSG-L



SKM's automatiske kontaktopspoler CSG-L er udviklet til at yde en effektiv opspoling af kraftige folier i store ruller, hvor der samtidig stilles meget store krav til hastighed, nøjagtighed og en effektiv banespændingskontrol.

CSG-L er specielt designet og udviklet med henblik på opspoling af meget kraftige blæsefolie-ekstruderede lamineringsfolier, asymmetriske co-ex strukturer, in-line forbehandlede eller trykte folier fra 10 til 1500 micron.

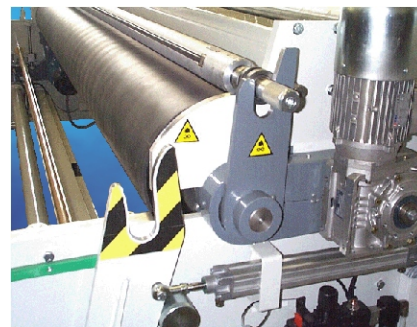
CSG-L kan leveres som "true walk away operation", med touch screen, hvor al håndtering og opspoling foregår fuldautomatisk.

FEATURES & BENEFITS

- CSG-L udføres som standard, som kontaktopspoler, men leveres også som "gap-winder løsning".
- CSG-L leveres som "stand alone løsning", etageopspoler, "front to front" eller "back to back".
- Enkel og overskuelig programmering og betjening via S/H eller multifarvet touch-panel - alternativt med betjeningsknapper.
- Leveres med manuel, semi- eller fuldautomatisk håndtering af spolestangsaksel - før, under og efter færdig opspolet rulle.
- Er forberedt for hydraulisk håndtering og nedlægning af den færdigopspolede rulle til gulvniveau.
- Hastigheds- og momentreguleret banespændingskontrol af spolevalsen ved hjælp af monitorerede load-cells.
- Kontaktopspoleren CSG-L er fremtidssikret i form af sin unikke "åbne" software.
- Integreret motoriseret klemvalseanlæg monteret på kulisseytret føringssystem med pneumatisk åbne- og lukkefunktion.
- Forbedret banespændingskontrol af spolevalsen og opspolingskvalitet af den færdige rulle i kraft af et effektivt samspil mellem load-cells og det integrerede klemvalseanlæg.
- Optimal udnyttelse af råmaterialer i kraft af en effektiv og nøjagtig foliehåndtering.
- Digital visning af hastighed og banespænding i de respektive foliezoner.
- Leveres med Taper-funktion som giver en reduktion af banespændingen ved en øget rullediameter.
- Leveres CSG-L som "stand alone" applikation er CSG-serien allerede designet og fuldt forberedt for en komplet integration af alle foliehåndteringsfunktioner; herunder: fuldt integreret motoriseret klemvalseanlæg, køvalse-system med S-omslyng, knivsystemer for "midteropslidsning", microperforerings- eller folieprægesystemer og meget andet konverteringsudstyr.

Kort og godt - alle egenskaber i én og samme opspoler!

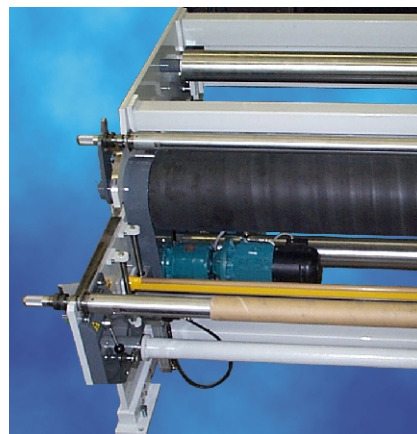
BESKRIVELSE AF CSG-L



Ved spole/rulleskift viderspøles den færdige rulle, hvorefter der automatisk nedlægges en ny klargjort spolestang.

Foliebanen overskæres efterfølgende ved hjælp af CSG-L's integrerede pneumatisk knivsystem.

Spolestænger fra SKM leveres som ekspansionsakser - udført i aluminium, stål eller kulfiber.



Afhængig af den ønskede valsebredde på anlægget er sidepladerne fremstillet af 25 eller 30[mm] stålplader - afstivet med stærke RHS-profiler.

Spolevalsen udføres enten som glat eller krydsprofileret hypalonbelagt stålvalse.

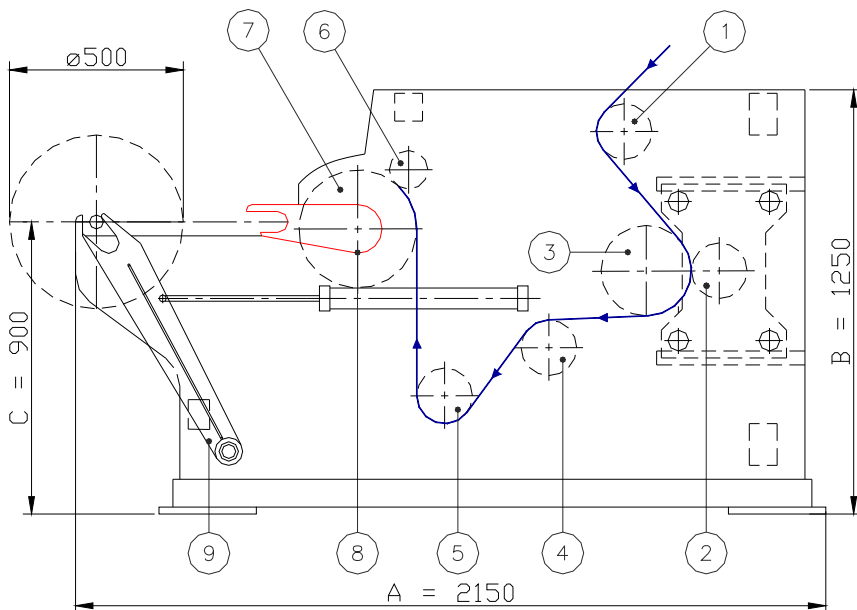
Det integrerede kulisseytredet klemvalse-system sikrer sammen med load-cellen en perfekt banespænding af den færdige rulle.

Alle omløbsvalser er let-løbende præcisionsvalser i bearbejdet aluminium.

www.skm-machinery.com

Svend Knudsen Machinery
Specialmaskiner & -udstyr til plastindustrien

SKM KONTAKTOPSPOLER - CSG-L



- 1) Præcisionsindløbsvalse
- 2) Modtryksvalse for klemvalse - gummieret
- 3) Motoriseret klemvalse - gummieret
- 4) Monitoreret Load-cell
- 5) Præcisionsomløbsvalse
- 6) Modtryksvalse for spolevalse - gummieret
- 7) Spolevalse - glat el. krydsprofileret
- 8) Monitoreret arm for spolestangsautomatik
- 9) Paralle- og modtryksføring af spolestangsaksel

Rullediameter [mm]	Max. vægt [kg]	A [mm]	B [mm]	C [mm]	D* [mm]
Ø 500	700	2150	1250	900	4800
Ø 1000	2200	2400	1300	950	3800
Ø 1500	4850	2650	1400	1050	3800

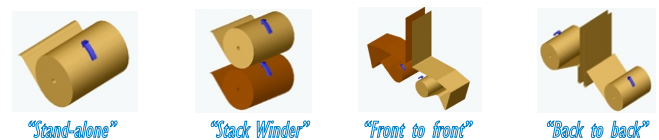
* Totale anlægsbredde.

De tekniske data på den færdigopsølede rulle er vejledende - CSG-L produceres selvfølgelig efter kundens ønske.

TEKNISKE SPECIFIKATIONER FOR CSG-L OPSPOLEANLÆG MED INTEGRERET KLEMVALSEANLÆG

- Opspolertype: Stationær kontakt/overfladeopspoler
- Maksimal rullediameter: Ø1500 mm
- Maksimal rullebredde: 4000 mm
- Maksimal rullevægt: 4850 kg
- Line Speed: 0 - 120 m/min
- Banespænding: 0 - 750 N
- Materiale- / folietyper: Designet til alle LD og *LLD- plastfolier
- Spolestangsdiameter: 10# / 3# - Ø254 mm / Ø76mm
- Max. / Min. stålrørsdiameter: 10# / 3# - Ø254 mm / Ø76mm
- Min. lufttilslutning: 7,0 bar
- Opspolingsteknik: AC Flux vector drive surface control

Anlægsapplikationer for CSG-L:



Elektriske data og specifikationer for Ø500:

- Rated voltage (spænding): 3 x 400V + N/PE
- Rated frequency (frekvens): 50 Hz
- Rated current (strøm): 32 A
- Fuse max (sikring): 63 A
- Max. short circuit (I_{kmax} - kortslutningsstrøm): 6kA

* (LLD; Linier Low Density er en stivere type end LD, men stadig med en lav densitet)

www.skm-machinery.com

Svend Knudsen Machinery
Specialmaskiner & -udstyr til plastindustrien