

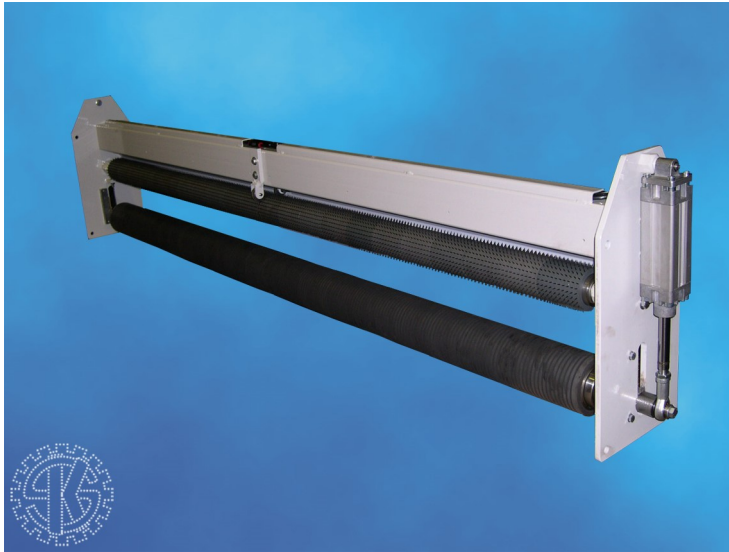
SK•Machinery®

Koldperforering - NP-P /4000



SK-Machinery®'s koldperforeringsenhed er specialkonstrueret, hvilket betyder at NP-enheden kan tilpasses alle plastfolieprocesser. Den enkle konstruktion gør, at enheden nemt kan indbygges i nye eller eksisterende produktionsforløb. Samtidig er der tale om en stærk og holdbar løsning med meget lave vedligeholdelsesomkostninger for vore kunder.

NP består af en koldperforeringsvalse og en modtryksvalse, som hver især kan tilpasses forskellige folietyper.



SK-Machinery®'s koldperforeringsenhed model NP-P /4000 "skræddersys" i længderne 2500 mm til 4000 mm.

PERFORERINGSVALSE

Bredden på perforeringsvalsen er sammensat af nålesegmenter, som enten er kundetilpassede eller tilhører vores brede standardprogram.

Med SK-Machinery®'s nye perforeringssystem, er det muligt at fremstille forskellige mønstre på nålesegmenterne. For vores kunder betyder det, at segmenterne passer til netop deres produktion. Perforeringsmønstret er valgfrit, men leveres som standard:

Spiralsnoet, kvadratisk, rektangulært, rombisk eller in-line, med individuel nåleafstand.

Hvis man ønsker at perforere i "baner", er det muligt at indsætte afstandssegmenter.

MODTRYKSVALSE

Valget af modtryksvalse, er af lige så stor betydning, som valget af perforeringsmønstret til perforeringsvalsen.

For "kubiske" mønstre anvendes en rillet gummivalse, der er tilpasset nåleafstanden i mønstret, dog minimum 10 mm mellem nålene.

Ved spiralsnoede mønstre, samt ved mindre end 10 mm nåleafstand, anbefales børstevalse.

BESKRIVELSE

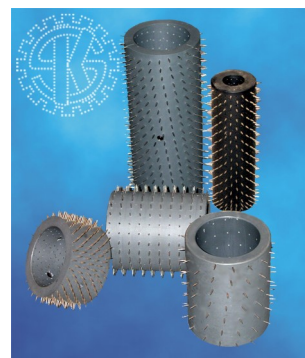
Perforeringsvalsen er afdækket med en beskyttelsesskærm, hvilket øger sikkerheden ved betjening af perforeringsenheden.

Modtryksvalsens vandring sker ved hjælp af pneumatiske cylindre. Når modtryksvalsen er fri af nålevalsen er der en afstand på 85 mm mellem disse valser, hvilket gør det nemt at tråde plastfolien henover modtryksvalsen.

Indstilling af bundstop for nålenes dybde i modtryksvalsen, foretages med 2 justerbare stopskruer - en i hver side. På den ene sideplade er betjeningsventilen til cylindrene monteret. Ventilen er forsynet med lyddæmper for at gøre processen lydsvag.

- Perforeringsenheden kan motoriseres, så der er træk på både modtryks- og perforeringsvalsen.

For synkron hastighed - kræves "line-speed signal".



Nålesegmenter fremstilles efter ønsker - tilpasset individuelle behov og krav, til nåledimensioner og perforeringsmønstre.



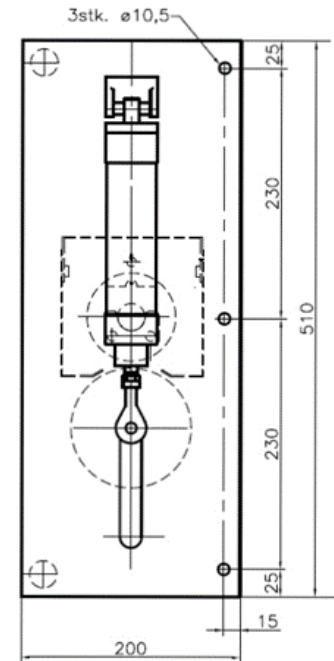
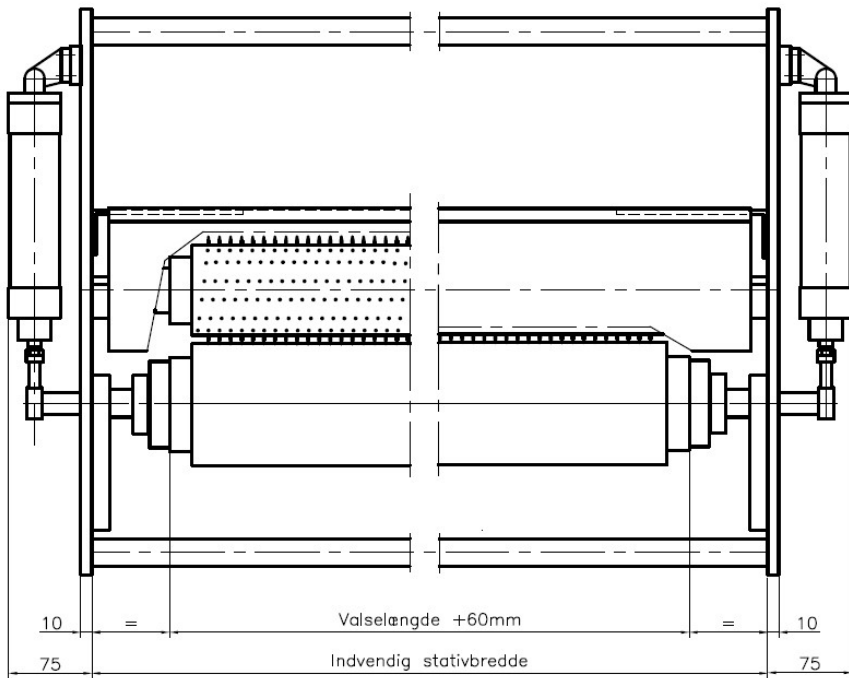
Nem og enkel betjening af modtryksvalsen sikrer effektiv trådning af plastfolien.

www.scan-convert.com

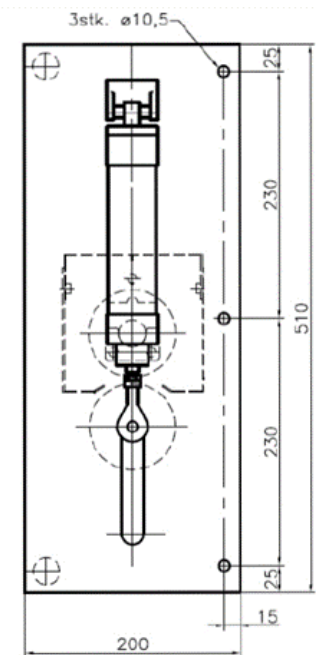
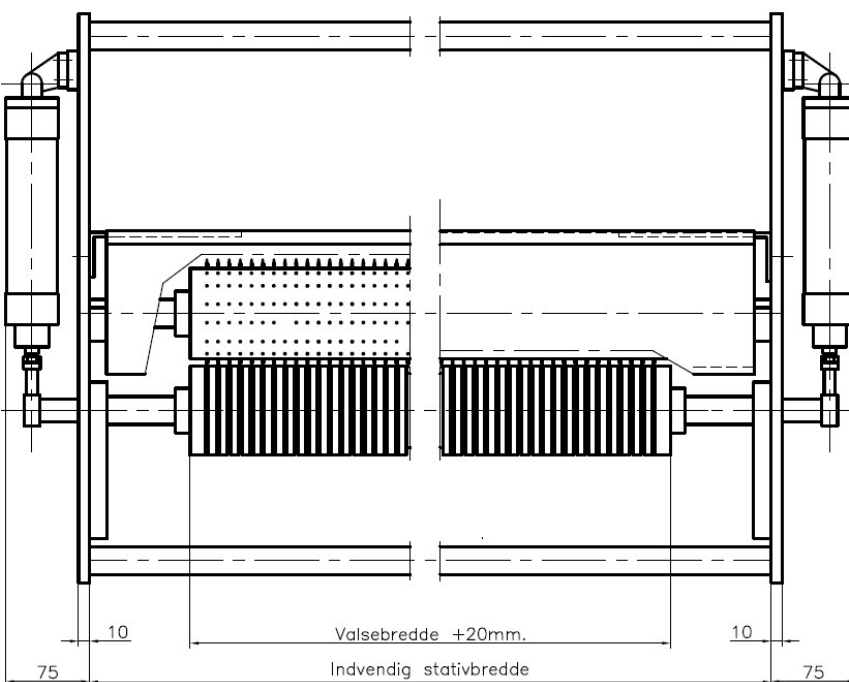
Specialmaskiner & -udstyr til plastindustrien

SK•Machinery®

Koldperforering - NP-P /4000



SK-Machinery®'s koldperforeringsenhed model NP-P /4000 med børstebelagt modtrykvalse og pneumatisk løft - "kundetilpasses" i længden op til 4000 mm.



SK-Machinery®'s koldperforeringsenhed model NP-P /4000 med børstebelagt modtrykvalse og pneumatisk løft - "kundetilpasses" i længden op til 4000 mm.

www.scan-convert.com

Specialmaskiner & -udstyr til plastindustrien

Scan•Convert A/S • Svendsagervej 8 • DK-5240 Odense NØ • Telefon +45 66 109 101 • E-mail info@scan-convert.com