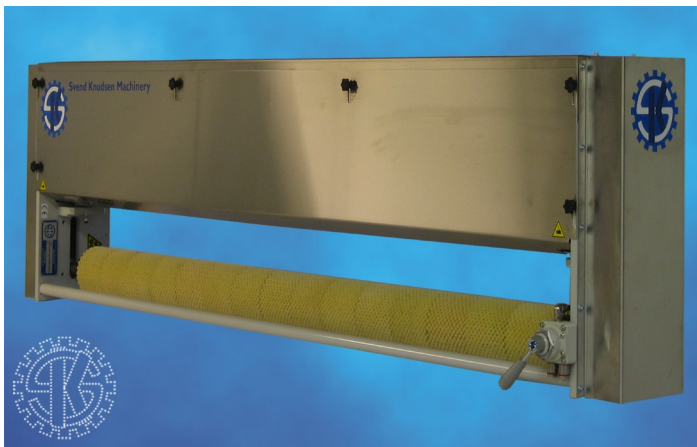


SK•Machinery®

Perforeringsenhed - NP-P / PS



SK-Machinery®'s koldperforeringsenhed med svingbar perforeringsvalse er baseret på ideen om, at det skal være nemt og enkelt at udskifte perforeringssegmenterne. Perforeringsenheden kan leveres enten med nåle- eller knivsegmenter afhængig af hvilken type perforering, der ønskes. Det enkle design og den solide konstruktion gør, at enheden nemt kan indbygges i nye eller eksisterende produktionsforløb og tilpasses forskellige plastfolieprocesser. Samtidig er der tale om en stærk og holdbar løsning med meget lave vedligeholdelsesomkostninger for vore kunder. NP-P / PS består af en koldperforeringsvalse og en modtryksvalse, som hver især kan tilpasses forskellige folietyper.



SK-Machinery®'s koldperforeringsenhed model NP-P / PS med svingbar perforeringsvalse "skræddersys" i længderne 300 mm til 2500 mm.

PERFORERINGSVALSE

Bredden/længden på den svingbare perforeringsvalse tilpasses kundens foliebredde. Perforeringsvalsen kan forsynes med nåle- eller knivsegmenter, som enten er kundetilpassede eller tilhører vores brede standardprogram.

Med SKM's perforeringssystem, er det muligt at fremstille forskellige mønstre på nålesegmenterne. For vores kunder betyder det, at segmenterne passer til netop deres produktion.

Perforeringsmønstret er valgfrit, men leveres som standard:

Spiralsnoet, Kvadratisk, Rektangulært, Rombisk eller In-line, med individuel nåleafstand.

MODTRYKSVALSE

Hvis man ønsker at perforere i "baner", er det naturligvis muligt at indsætte afstandssegmenter.

Valget af modtryksvalse afhænger af valget af perforeringsmønster. For "kubiske" mønstre kan der anvendes en rillet gummivalse, der er tilpasset nåleafstanden i mønstret, dog skal der være minimum 10 mm mellem nålene.

Ved spiralsnoede mønstre, samt ved mindre end 10 mm nåleafstand, anbefales børstevalse. Perforeringsenheden kan motoriseres, så der er træk på både modtryks- og perforeringsvalsen. For synkron hastighed - kræves "line-speed signal". Ved knivperforering anbefaler vi, at det kun er knivvalsen som motoriseres. Herved kan længden på snittene kontrolleres og varieres efter behov.

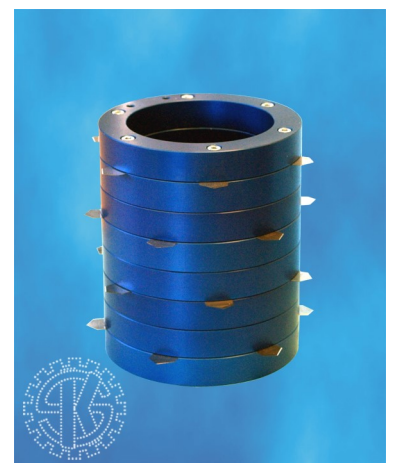
BESKRIVELSE

På SK-Machinery®'s perforeringsenhed NP-P / PS er nåle/knivsegmenterne monteret på en svingbar valse, som gør det utrolig nemt og enkelt at udskifte segmenterne.

Denne feature er meget anvendelige, hvis man f.eks. ønsker at udskifte segmenterne for at opnå et andet perforeringsmønster i folien, eller hvis man har brug for at udskifte/repasere et beskadiget segment.

Perforeringsvalsen er afdækket med en beskyttelsesskærm, som øger sikkerheden ved betjening af maskinen. Den forreste del af skærmen fjernes nemt ved at løsne fingerskruerne, således at udskiftningen af segmenterne kan foretages.

Modtryksvalsens vandrings sker ved hjælp af pneumatiske cylindre. Når modtryksvalsen er fri af nåle/kniv-valsen er der en afstand på ca. 85 mm mellem disse valser, hvilket gør det nemt at tråde plastfolien henover modtryksvalsen.



Perforeringsvalsen kan forsynes med enten almindelige nålesegmenter eller med knivsegmenter, som giver et fint snit i folien. Snittens længde kan kontrolleres og varieres efter behov. Dette kan lade sig gøre når kniv-valsen motoriseres.

www.scan-convert.com

Specialmaskiner & -udstyr til plastindustrien



Udsving af nåleknivvalsen kan let foretages, når den forreste del af beskyttelseskærmen er fjernet. Dette betyder en nem og enkel udskiftning af segmenter ved ønske om ændring af perforeringsmønster eller reparation af slidte eller beskadigede segmenter.

