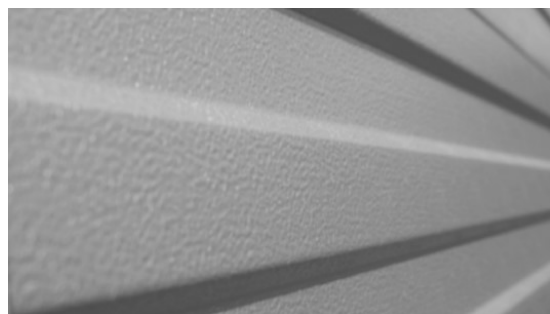
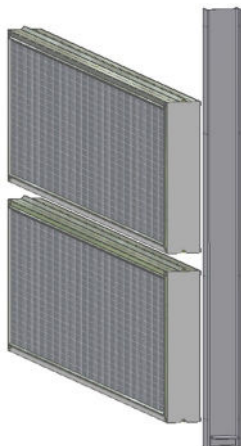
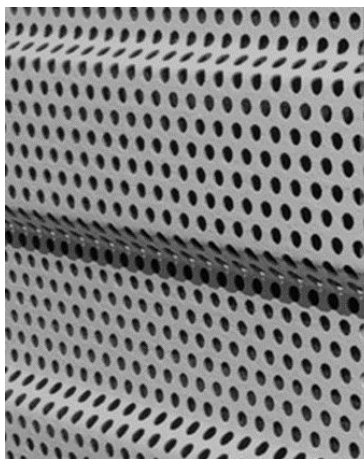


AbSorb®

Tekniske specifikationer for Type VD...



FARVE

Farven på billederne er vejledende, kassetterne kan farves i standard RAL farver.

STØJ

De fleste kender til irritationen over en vandhane, der drypper. Når man først "er blevet opmærksom på" lyden, hører man den hele tiden. Det samme gør sig gældende for trafik- og jernbanestøj! Opmærksomheden sammenholdt med støjens styrke resulterer i stress.

Med AbSorb® støjskærme kan problemet løses effektivt!

MODULOPBYGGET STØJSKÆRM

AbSorb® VD støjskærmen - er udviklet som et særligt kassettesystem. Skærmen består af færdigsamlede kassetter i standardmål med fast højde og bredde pr. fag. Skærmens specielle konstruktion gør, at skærmen kan følge vejens naturlige sving og krumninger.

Eventuelle niveauforskelle i etableringsgrundlaget kan tillige udlignes, således at den bedste støjdæmpning opnås.

STÅLKONSTRUKTION

AbSorb®'s stålkonstruktion er udført i certificeret stål. Alle søjler, rammer, profiler og monteringsbeslag er varmforzinkede til dansk standard DS/ISO 1461.

AbSorb® udleverer certifikat på kvaliteten af hhv. stål og varmforzinkning - på forlangende.

KONSTRUKTION

AbSorb® VD støjskærmen er en kassetteløsning, som består af CE-mærkede, færdige kassetter klar til montering. Hver kassette er bygget op med en kerne af støjabsorberende materiale beklædt med en perforeret, og/eller lukket aluminiumsplade, afhængig af kundens ønsker og krav til dæmpning og absorption.

Et særligt internt afstivningssystem sikrer optimal stabilitet og en usædvanlig stærk og holdbar konstruktion.

Kassetteløsningen giver mulighed for en nem, enkel og hurtig etablering. Når søjlerne er etablerede monteres de præfabrikerede kassetter mellem søjlerne.

DIMENSIONERING AF STØJSKÆRM

En støjskærms dæmpende effekt afhænger bl.a. af følgende faktorer:

1. Afstanden mellem støjilden, støjskærmen og modtageren
2. Højde af støjskærmen
3. Længden af støjskærmen
4. Tykkelsen af støjskærmen
5. Materialevalg og sammensætning
6. Kvaliteten af de anvendte materialer

LYDTEKNISKE DATA FOR ABSORB® VD

Kassette type	Lydisolation R_w	Luftlydisolation DL_R	Lydisolations klasse EN 1793-2	Lyd absorption DL_a	Lyd absorptions klasse EN 1793-1
1 side absorberende	32 dB	28 dB	B3	14 dB	A4
2 sider absorberende	31 dB	28 dB	B3	12 dB	A4
2 sider reflekterende		21 dB	B2		

EN 1793-2 LYD ISOLATION

Table A.1 — Categories of airborne sound insulation

Category	DL_R dB
B0	Not determined
B1	< 15
B2	15 to 24
B3	25 to 34
B4	> 34

EN 1793-1 LYD ABSORPTION

Table A.1 — Categories of absorptive performance

Category	DL_α dB
A0	Not determined
A1	$DL_\alpha < 4$
A2	4 to 7
A3	8 to 11
A4	12 to 15
A5	> 15